

# EVD СЕРИЯ

## ВАКУУМНЫЙ КОНДЕНСАТООТВОДЧИК

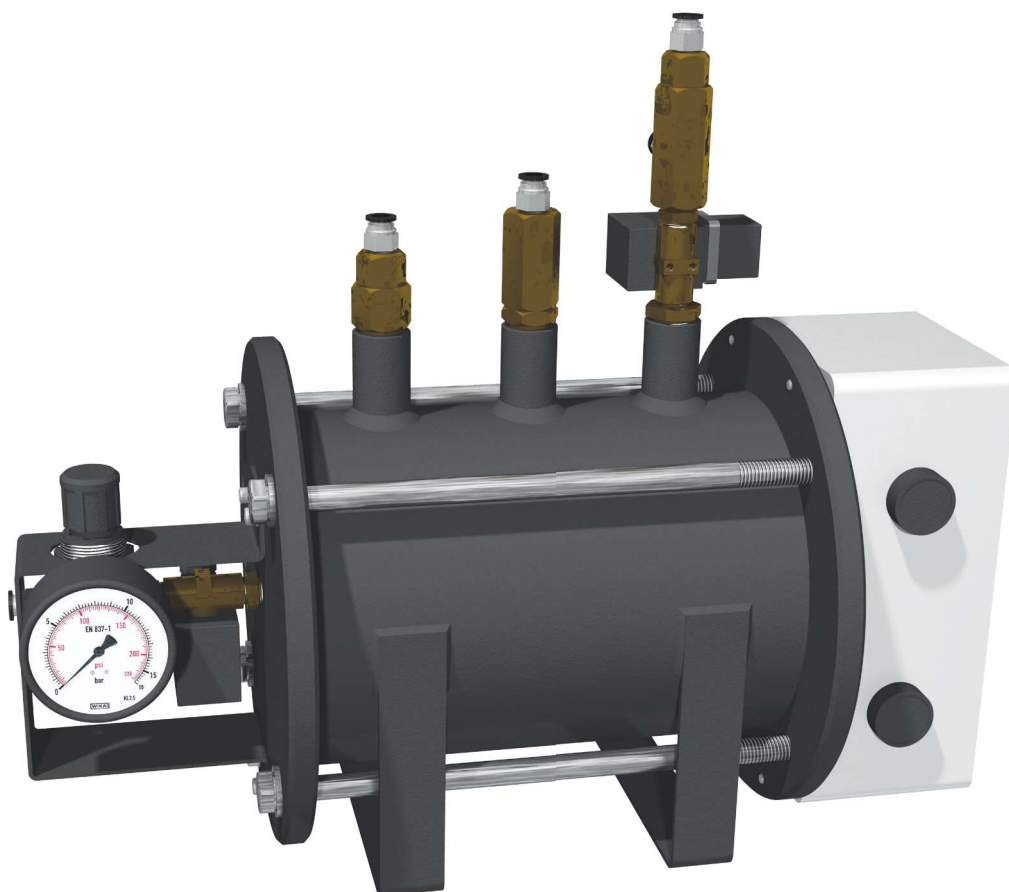


**20-2000** мбар (абс.)  
рабочее давление

**1,5 до 65 °C**  
темп. диапазон

**1/2"**  
вход / выход соединение

**Ø8"**  
подача сжатого воздуха



### ОПИСАНИЕ

Конденсатоотводчик серии EDV разработан для полного автоматического отвода конденсата или любой другой неагрессивной жидкости из вакуумной системы. Устройство может быть установлено в любой вакуумной установке. Конденсат накапливается в алюминиевом резервуаре, и когда уровень достаточно высокий, отводится из системы сжатым воздухом.

ТЕХНИЧЕСКИЕ ХАРАКТЕРИСТИКИ		EVD
Рабочий темп. диапазон		1,5 - 65 °C (35-149 °F)
Рабочее давление		20 - 2000 мбар(abs) / (0,29 - 29 psi)
Соединение на входе		G 1/2"
Соединение на выходе		G 1/2"
Подача сжатого воздуха		Нажимное соединение для трубы Ø8
Соединение вентиляционного отверстия		Нажимное соединение для трубы Ø8
Подключение к электросети		230 Vac
Размеры	A	465 мм
	B	240 мм
	C	390 мм
Среда		Конденсат (воздух, вода, масло); не агрессивная
Материал		Алюминий

### ПРИМЕНЕНИЯ

- Вакуумные системы